



(2) হুসায়েনটোমোন



(3) কাম্পোডিরা



(4) শ্বিন্থ্যুরাস



(5) অন্য একটি শ্বিন্থ-টেইল পডস



(8) পুরুষ-উইপোকা



(6) পেপিসুমা



(7) অাপ্টেয়িগোটা;
ডানাবিহীন পরিণত স্ত্রী-উইপোকা



(9) সৈনিক-উইপোকা



(10) মোলা-ক্রিকেট



(11) স্টিক-ইনসেক্ট



(12) লিফ-ইনসেক্ট



(13) ক্রিকেট পতঙ্গ



(14) ক্রিকেট পতঙ্গ



(15) প্রের্মিং ম্যান্টিস্



(16) ক্রিকেট পতঙ্গ



(17) গ্রাসহপায় বা গহ্বাফড়িং



(18) লোকাস্ট বা পতঙ্গ



(19) ইয়ারডাইগ্



(20) ঝহিয়ারস উকুল



(21) পেডিকুলাস উকুল



(22) কুকে-সাইস বা সোকাস পতঙ্গ



(23) সোকাস পতঙ্গ



(24) সোকাস পতঙ্গ



(25) ডানাহীন ক্রী শুয়েক-পিপার পতঙ্গ



(26) মৌন ক্রী



(27) খার্ড লাউস মোচাশন



(28) খ্রিষ্ পোকা



(29) ড্রাগন ক্লাই মড়ি



(30) ড্যামফেল ক্লাই মড়ি



(31) মে-ক্লাই এফিমেরা



(32) ওয়াটার মেসারিং বাগ্



(33) বেলেটোয়া বাগ্



(34) ওয়াটার অর্পিরিন বাগ্



(35) লগ্ স্কোটর বাগ্



(36) ওয়াটার স্কোট্যান



(37) ডমানথুজ এফিড্ বা জাবপোকা



(38) বালক সুইমার বাগ্



(39) আন্দানিন বাগ্



(40) শ্যামাপোকা ট্টি-হপাৰ



(41) লিখ-হপাৰ



(42) ঞ্চাটি-হপাৰ



(43) সিকাভা বাগ্



(44) লেসউইং



(45) স্বেবাম্হাই পতঙ্গ



(46) ক্যাডিন্‌স্‌ ফ্লাই



(47) স্কর্পিয়ন ফ্লাই



(a)



(b)



(c)



(d)

(48 a) পির্শালিকা-ফ্রিক (48 b) সৈলিক,
(48 c) রাণী, (48 d) পুরুষ



(49) একটি পটার বোলাতা তার ঠেঁৱনী মাটির বাসায় ডিম
শেড়ে, তাতে প্রজনপতির ডিম ভবে রাখছে যাতে ডিম-ফুটে
যেহিয়ে আসা পটার বোলাতার শূককীট ঐ প্রজনপতি-
শূককীট শেয়ে বড় হতে পারে



(50) রুপ মথ



(51) হক মথ



(52) প্রমোথিয়া মথ



(53) ডেথল-হেড ব্লক মথ



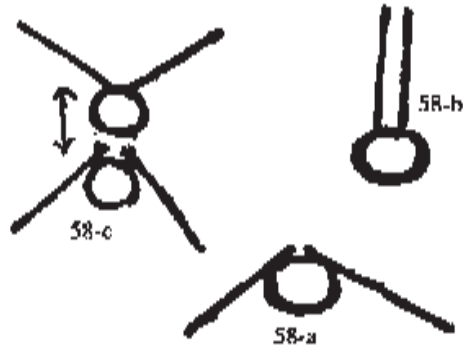
(54) মিলভার -স্পট্টেড ফিগার



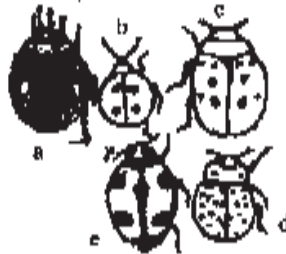
(55) ব্র্যান্ড সোফালোটেইল



(56) মনাক প্রজাপতি



(57) ডাইনরয় প্রজাপতি



(59) বিভিন্ন পেট্রীবার্ড বীটল (59. a-e).

(58) বিভিন্নকালে মথ/প্রজাপতি/ফিগারের জন্ম বিকাশের বেশ কয়েক (a মথের মুখোকাঁটা আনহি বুলেলে ছুঁয়ে টালির মতো, b-প্রজাপতির সব জন্ম লেবেল, লাম্বলমিভাবে ফিগার, c- ফিগারের মথের জন্মোকাঁটা বুলেলে আড়াআড়িভাবে জোলা কিন্তু দ্বিতীয় জন্মোকাঁটা মথের মতো)।



(61) স্পাইডার -লিক বীটল



(60) ওয়ুরে পোকা বা ডাং বীটল



(62) লং হর্ন বীটল



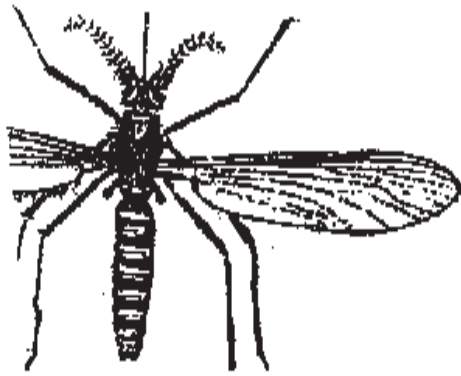
(63) চালের কেরী পোকা বা রাইস উইভিল



(64) কোনার্কী পোকা



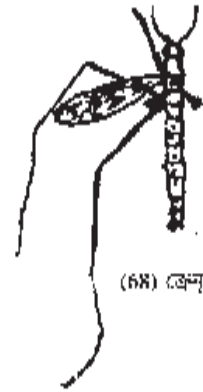
(65) মগওয়ার বীটস্ টাইবেলিয়াস



(66) স্ত্রী কিটলেস মশা



(67) কফ মথ বা মথ ক্রাই পতঙ্গ



(68) ডেন্ড্রাই



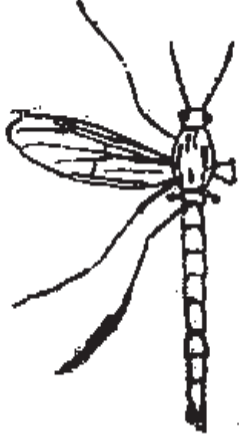
(69) গ্রাক স্ত্রী



(70) গল-মিড



(71) কামজানো মিড পোকা



(72) না-কামড়ানো বিজ বা কইরোনোমিড পোকা



(73) ফ্রেস ফ্লাই



(74) হর্স ফ্লাই



(75) শীপ-কেড পতঙ্গ



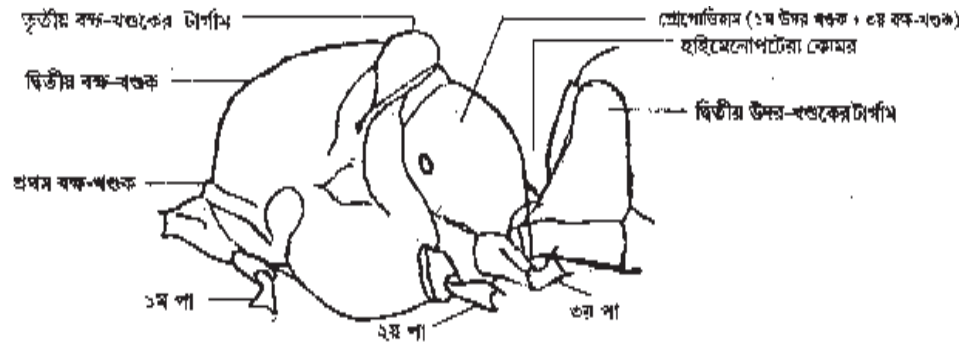
(76) টাইলোক পতঙ্গ (পূং)



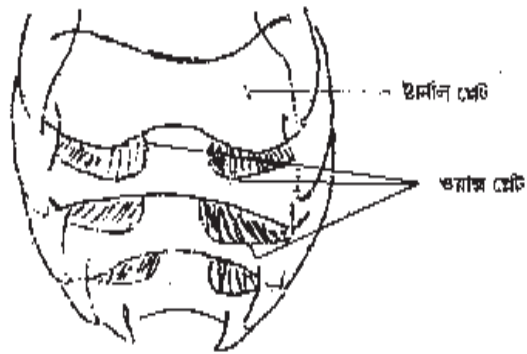
(76 a) টাইলোক পতঙ্গ (স্ত্রী)



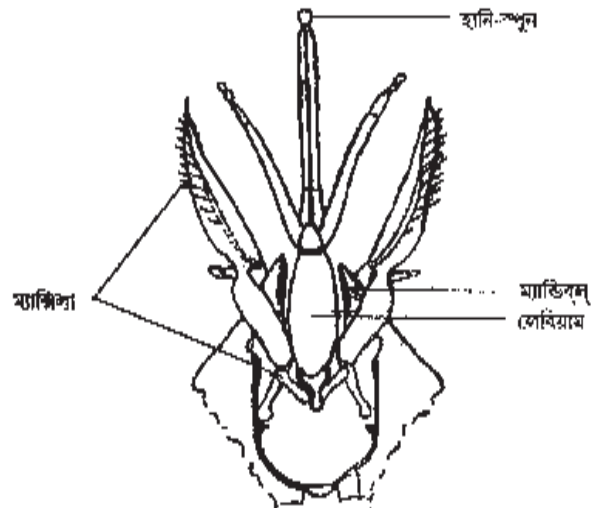
(76 b) ফ্লি পতঙ্গ



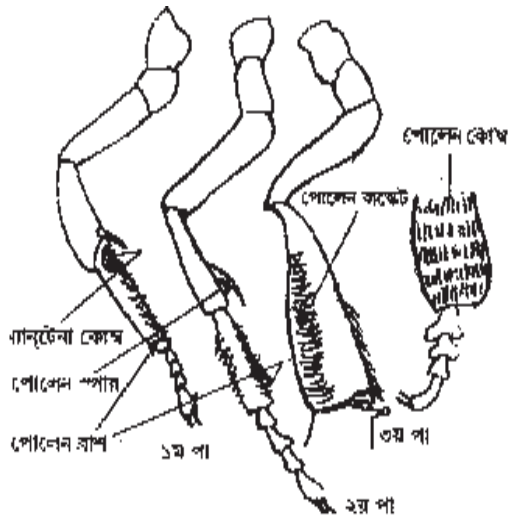
চিত্র নং 11.77 : বক্ষ-খণ্ডক ও ২য় উদর খণ্ডক পর্বত অংশের পার্শ্বীয় রেখ-চিত্র।



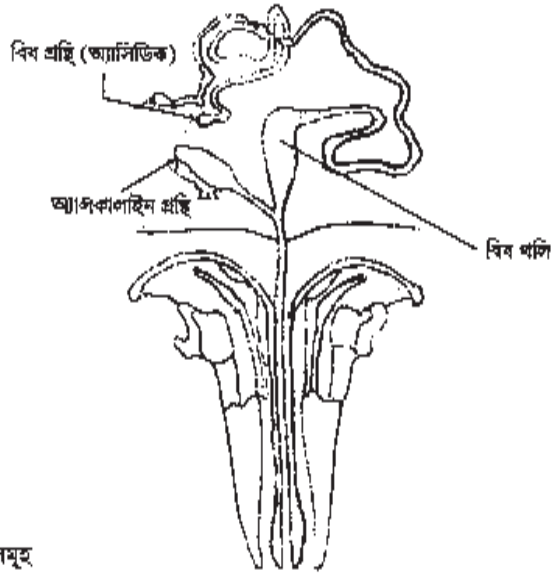
চিত্র নং 11.78 : চর্বণ ও চোমশোষক মুখ-উপাদ সমূহের রেখ-চিত্র (শ্রমিক-মৌমাছি)।



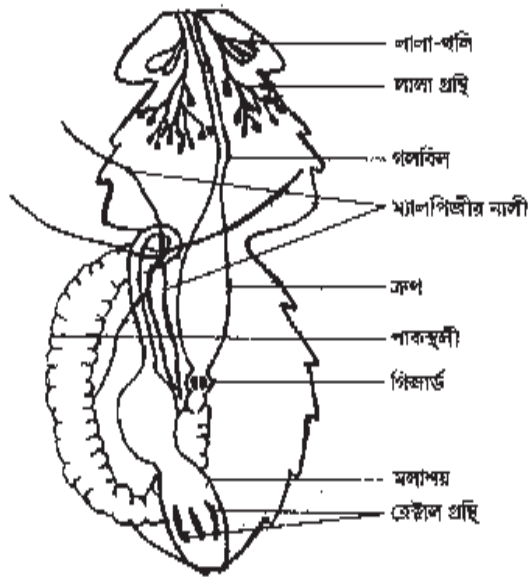
চিত্র নং 11.79 : শ্রমিক মৌমাছির উদরের অংকীয় সেশের রেখ-চিত্র। দুই খণ্ডের সংযোগস্থলের ওয়াল মেটগুলি লক্ষণীয়।



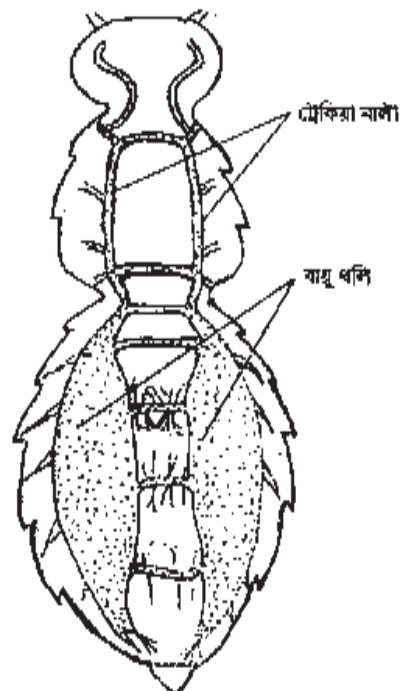
চিত্র নং 11.80 : শ্রমিক-মৌমাছির পায়ের বিশেষ অংশসমূহ যা পরাগরেণুর সংগ্রহ ও সেহ পরিপাকের কাজে ব্যবহৃত হয়। (সংক্ষেপিত রেখ-চিত্র)



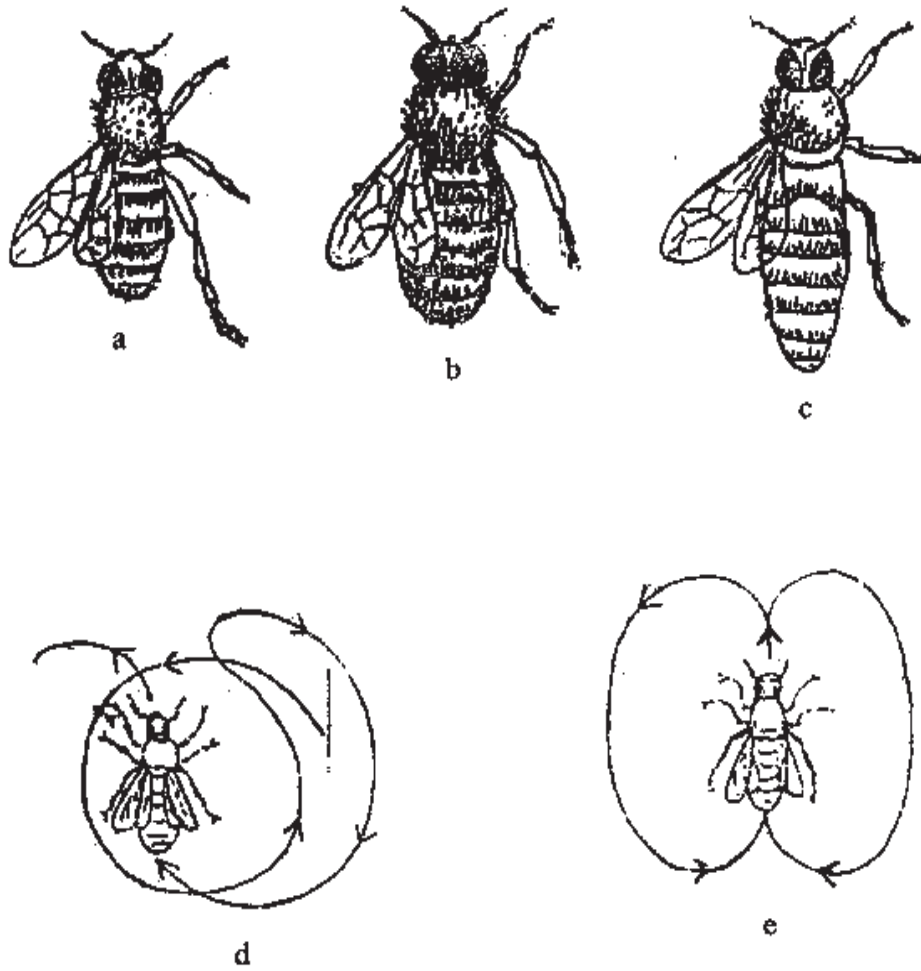
চিত্র নং 11.81 : শ্রমিক-মৌমাছির মূলের রেখ-চিত্র।



চিত্র নং 11.82 : শ্রমিক-মৌমাছির খাদ্য-বা পৌষ্টিক নালীর রেখ-চিত্র।



চিত্র নং 11.83 : শ্রমিক-মৌমাছির ট্রেকিয়া নালী ও বায়ু ষলির রেখ-চিত্র।



চিত্র নং 11.84 : পূর্ণাঙ্গ শ্রমিক-মৌমাছি, পুরুষ-মৌমাছি বা ড্রোন ও রাণী মৌমাছির রেখ-চিত্র (সংলীকৃত) (a-c); শ্রমিক মৌমাছির রাউন্ড-ড্যান্স ও টেইল ওয়াগিং ড্যান্স'য়ের সম্ভাব্য রেখাপথের চিত্র (d-e)।