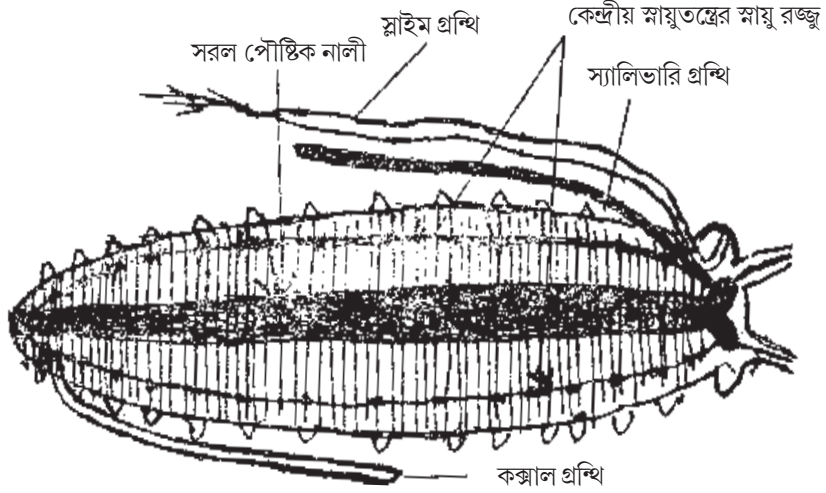




(a) পূর্ণাঙ্গা পেরিপেটাস (পার্শ্বদেশের রেখচিত্র)



(b) অখণ্ডিত নখযুক্ত পা।



(c) অভ্যন্তরের চিত্র।

চিত্র নং 10.3 (a-c) : পেরিপেটাসের অঙ্গাংশ ও দেহের রেখচিত্র।



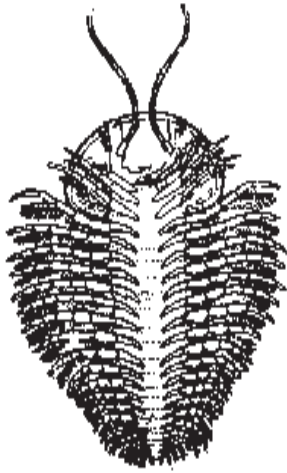
(1) ওয়াটার বেয়ার একাইনিস্কাস



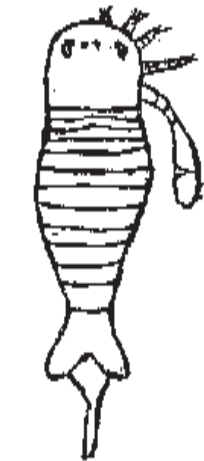
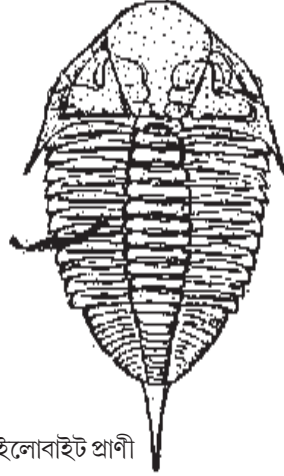
(2) টাং-ওয়াম লিঙ্গুয়াটুলা



(3) অনিস্কাস



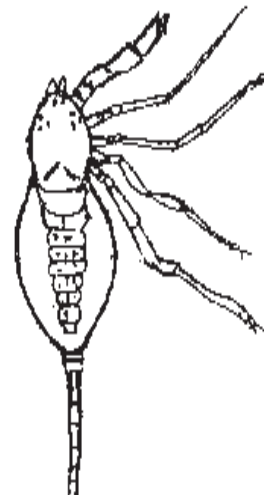
(4) ট্রায়ার্থাস গণের এবং ড্যালমানাইটস্ গণের ট্রাইলোবাইট প্রাণী



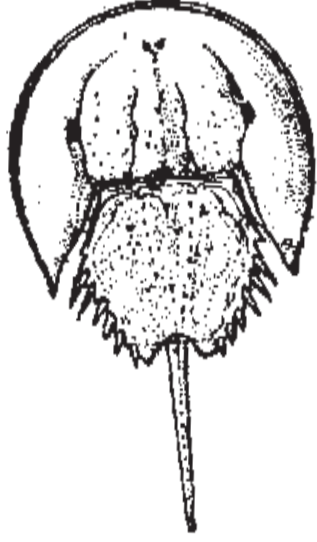
(5) ইউরিপটেরাস



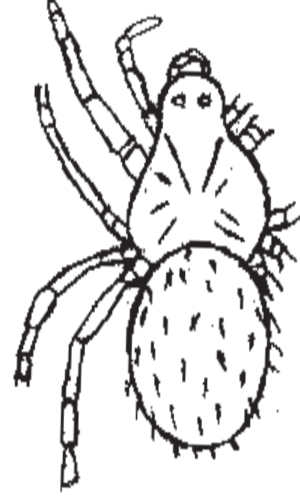
(6) কোয়েনেনিয়া



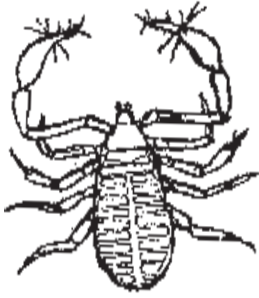
(7) খেলাইফোনাস



(8) জলচর কিং ক্র্যাব (লিমুলাস)



(9) সাধারণ মাকড়সা



(10) চেলিফের



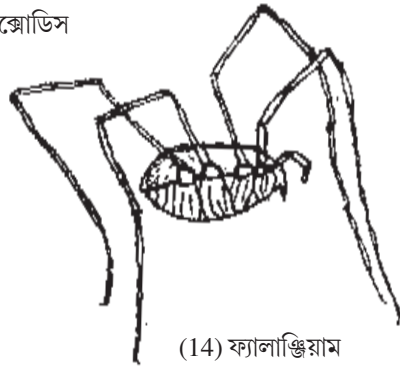
(11) শীপ-টিক্ ইক্সোডিস



(12) ইচ-মাইট সার্কোপ্টিস

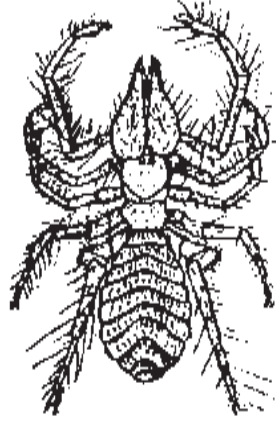


(13) ক্রিপ্টোসেলাস

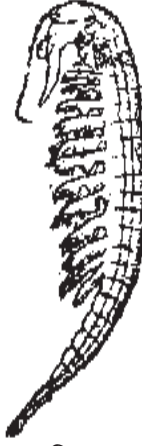


(14) ফ্যালাঞ্জিয়াম

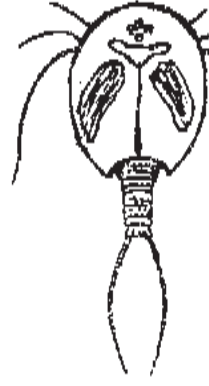
চিত্র নং 10.3 (1-14) : বিভিন্ন সন্ধিপদ প্রাণীর রেখচিত্র।



(15) গেলিওডিস্



(16) ব্রাজ্কিপাস



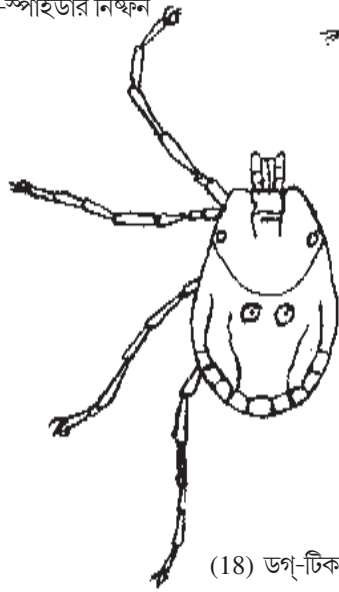
(17) ট্রায়োপ্



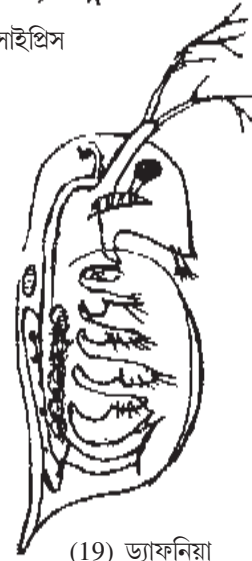
(19) সী-স্পাইডার নিশ্পন



(21) সাইপ্রিস

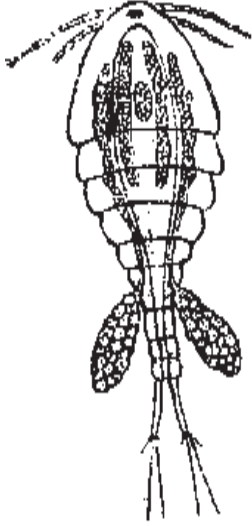


(18) ডগ্-টিক ডার্মাসেন্টর



(19) ড্যাফনিয়া

চিত্র নং 10.3 (15-22) : বিবিধ সন্ধিপদ প্রাণীর রেখচিত্র।



(23) সাইরুপ্স (স্ত্রী)



(26) আর্গ্যুলাস পরজীবী



(27) একর্ণ বার্নাকল্‌ ব্যালানাস্‌



(28) গুস্‌ বার্নাকল্‌ লেপাস



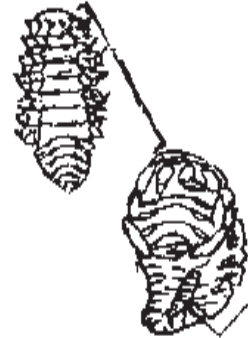
(29) এর্গাসিলাস



(31) লার্নিয়া



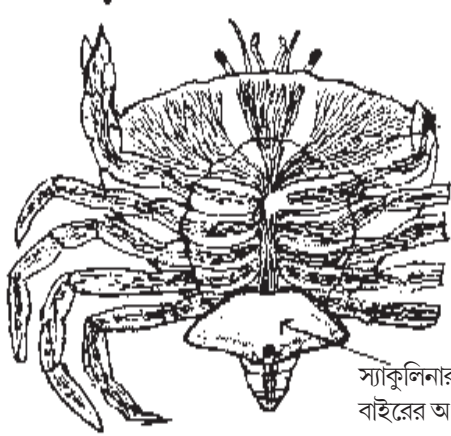
(30) কল্ডাক্যাস্থাস্‌-স্ত্রী/পুরুষ



(32) পুরুষ ও স্ত্রী বোপাইরাস

পরজীবী
পুরুষ

চিত্র নং 10.3 (32-32) : বিভিন্ন সন্ধিপদ প্রাণীর রেখচিত্র।



স্যাকুলিনার
বাইরের অংশ

(33) স্যাকুলিনা-সম্পৃক্ত কাঁকড়া



(34) খোলকের ভেতরে হামিট-
ক্র্যাব ও বাইরে সী-এনিমোন



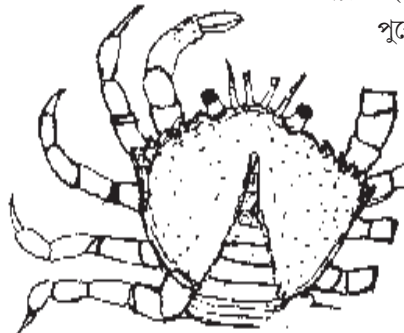
(35) খোলক থেকে
বাইরে আনা হামিট
ক্র্যাবের (ইউপ্যাগুরাস)
পুরো দেহ



(36) স্কুয়িলা



(37) হিগ্লা



(38) স্যাকুলিনা মুক্ত কাঁকড়া



(39) লবষ্টার হোমেরাস



(40) ফ্রে-ফিস ব্রষ্টাকাস

চিত্র নং 10.3 (33-40) : বিভিন্ন সম্প্রদ প্রাণীর রেখচিত্র।



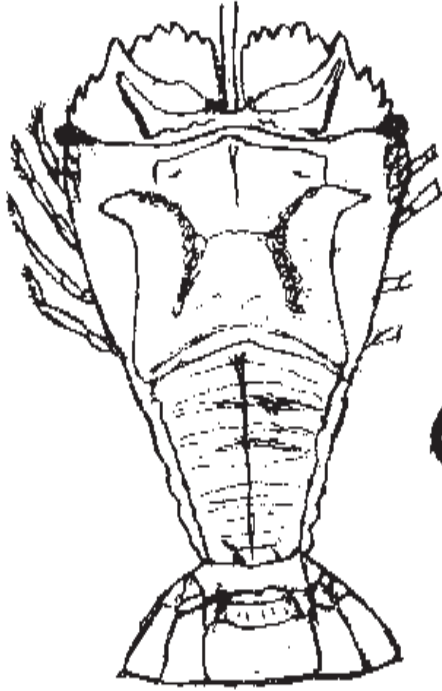
(41) ক্যাপ্ৰেলা



(42) গ্যামেরাস



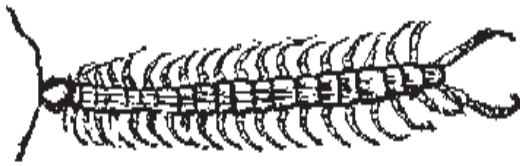
(44) মিলিপেড কেনো-জুলাস



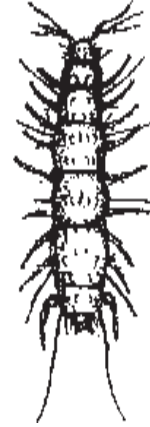
(43) স্কাইলেরাস



(45) কেনো ও স্কাইলেরাস দেহের প্রস্থচ্ছেদের রেখচিত্র।

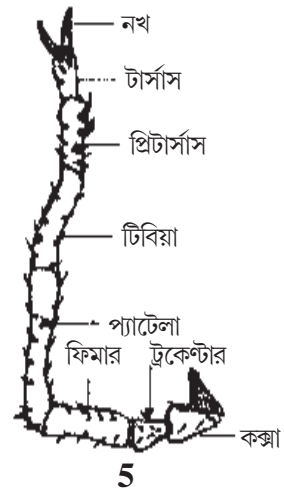
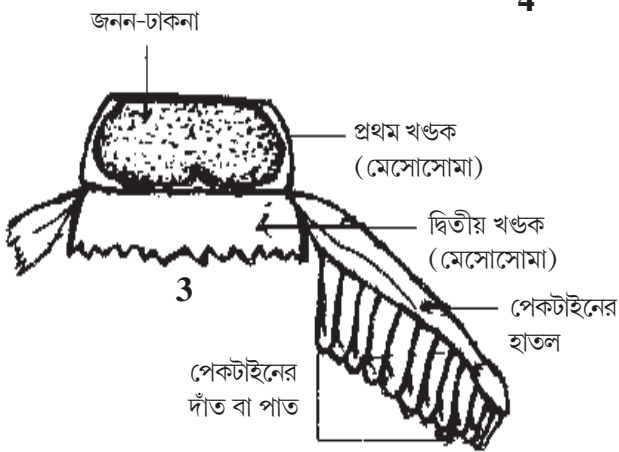
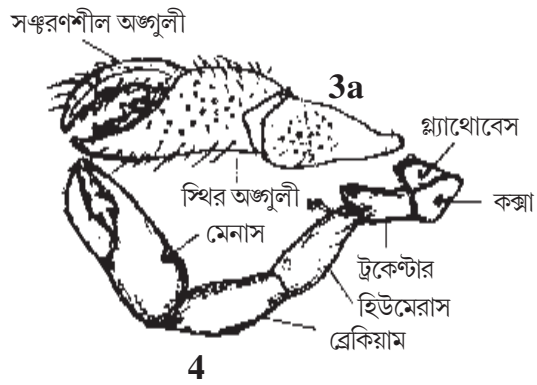
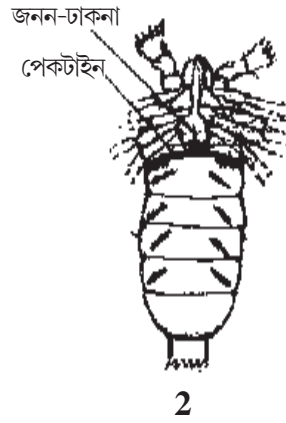
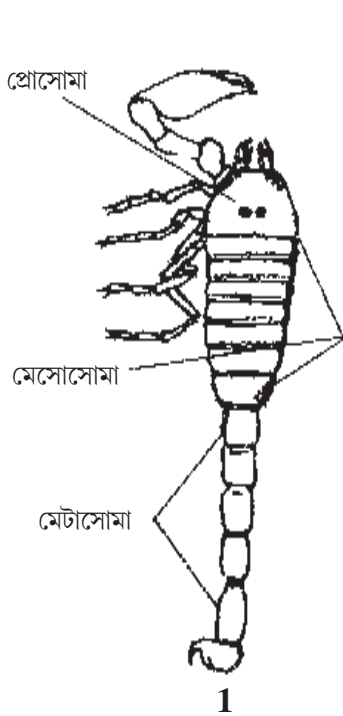


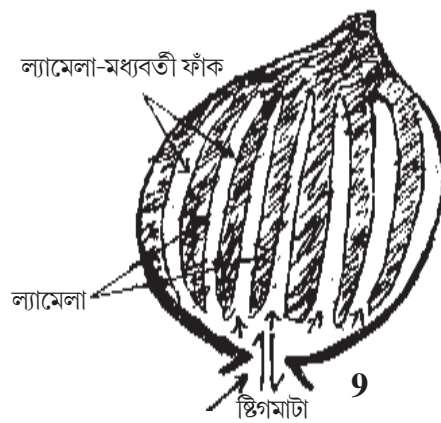
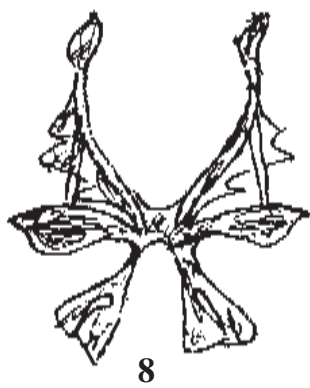
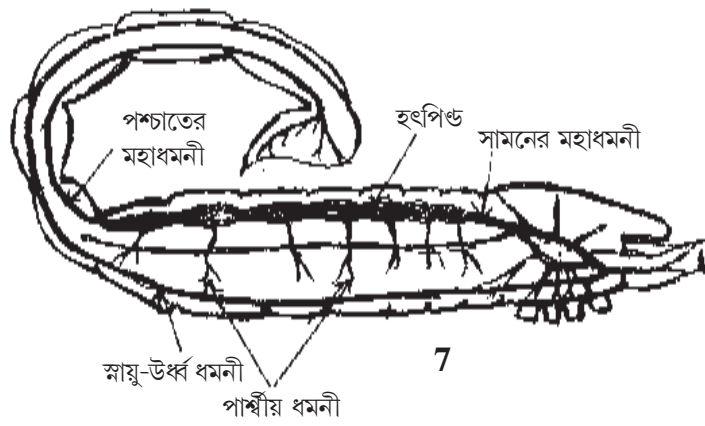
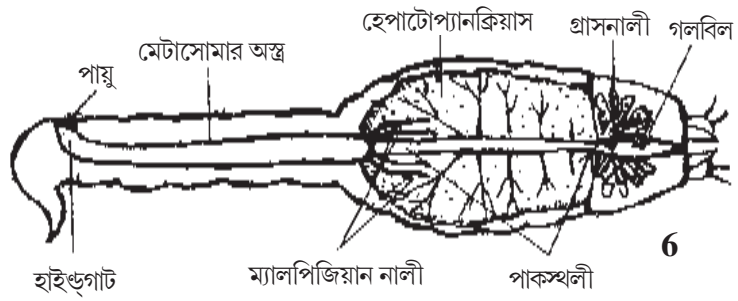
(46) তেঁতুলে-বিছা স্কাইলেরাস

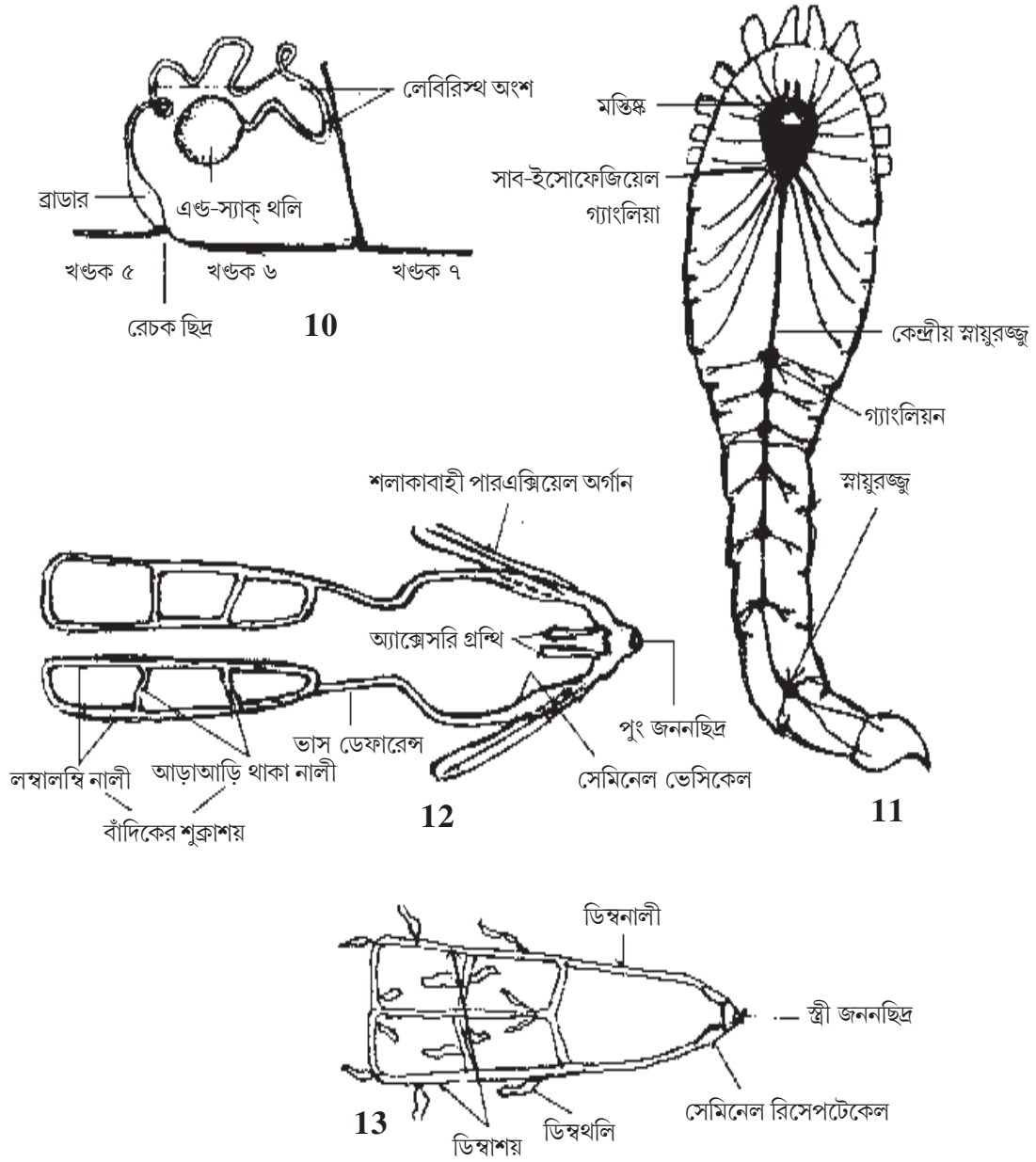


(47) পরোপাস

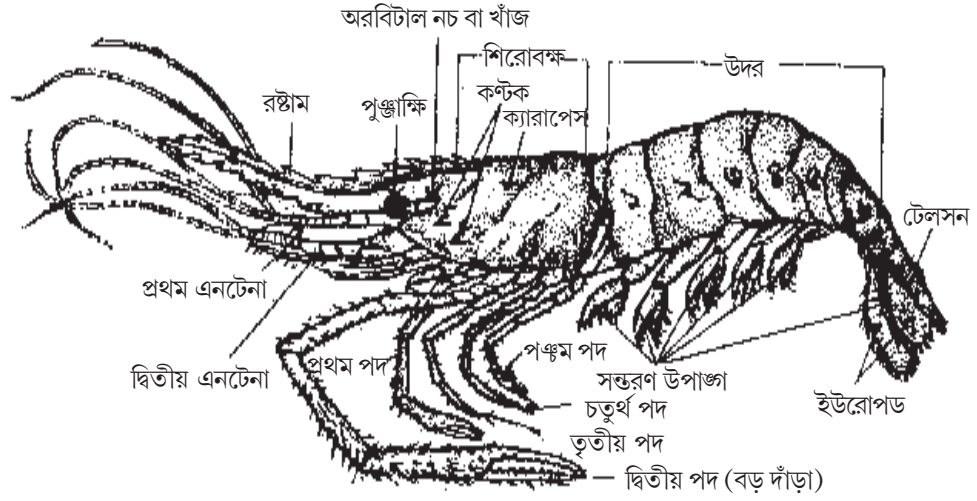
চিত্র নং 10.3 (41-47) : বিবিধ সন্ধিপদ প্রাণীর রেখচিত্র।



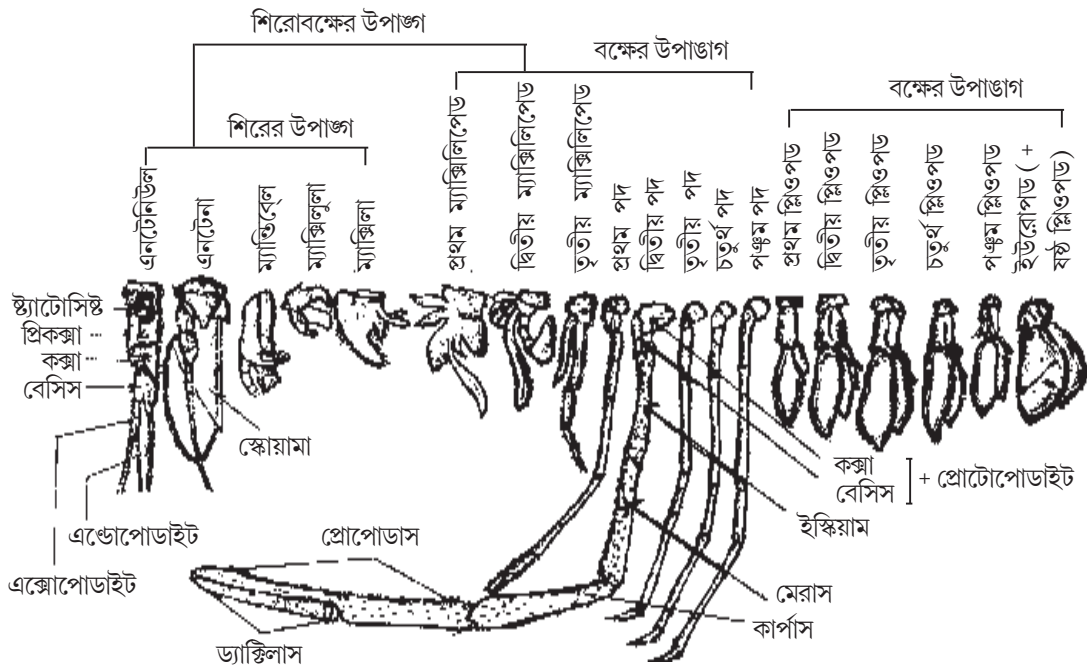




চিত্র নং 10.5.1-13 : কাঁকড়াবিছার অঙ্গ-সংস্থানের বিভিন্ন রেখ-চিত্র (1: পূর্ণাঙ্গপ্রাণীর পুরো পৃষ্ঠভাগের চিত্র, 2: প্রাণীটির সম্মুখাংশের অংকদেশের চিত্র, 3 : মেলোসোমার প্রথম দুটো খণ্ডকের অংকীয়দেশ ও সংশ্লিষ্ট উপাঙ্গের চিত্র, 3a-5 : যথাক্রমে চেলিসেরা, পেডিপাল্ল ও একটি পদের রেখ-চিত্র, 6 : পৌষ্টিক নালী ও সংশ্লিষ্ট অঙ্গাংশের চিত্র, 7 : রক্তসংবহনতন্ত্রের হৃৎপিণ্ড ও প্রধান ধমনীসমূহ, 8 : আন্তঃ কংকাল এন্ডোস্ট্রাইট, 9 : একটি বুক-লাংয়ের ভেতরের গড়নের স্কেচ, 10 : মেসোসোমা ও তার ভেতরে স্থিত একটি কঙ্কাল গ্রন্থির রেখচিত্র (সব অংশ চিহ্নিত করে), 11 : কেন্দ্রীয় স্নায়ুতন্ত্রের দেহাভ্যন্তরে অবস্থানের রেখ-চিত্র, 12 : পুং জননতন্ত্র। 13 : স্ত্রী জননতন্ত্রের রেখচিত্র।



চিত্র নং 10.7.1 : গলদা চিংড়ির বহিরাবৃত্তি (পার্শ্বদেশের)



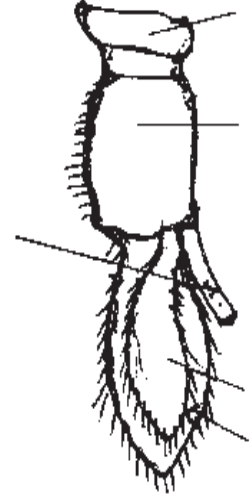
চিত্র নং 10.7.2 : গলদা চিংড়ির উনিশজোড়া উপাঙ্গের সংক্ষিপ্ত রেখচিত্র এবং বড় করে আঁকা চারটে প্লিওপড (a-b)



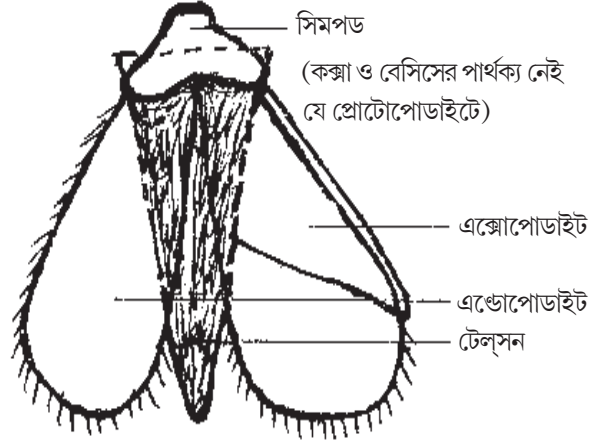
(a) প্রথম প্লিওপড



(b) দ্বিতীয় প্লিওপড

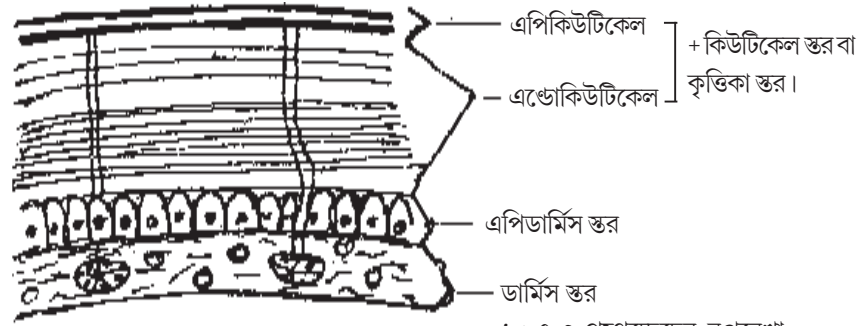


(c) তৃতীয় প্লিওপড

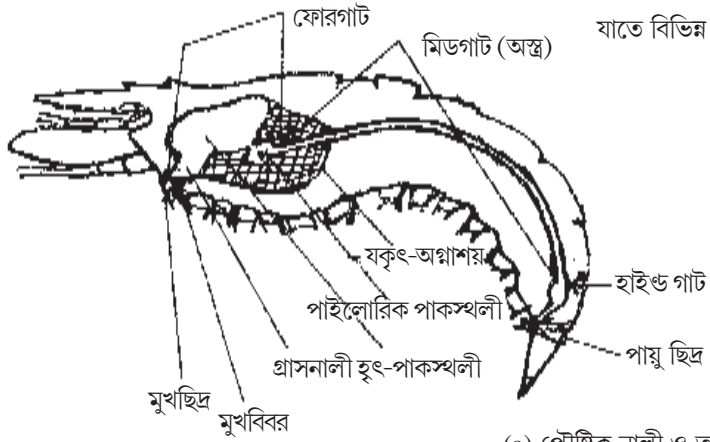


(d) ইউরোপড বা ষষ্ঠ প্লিওপড

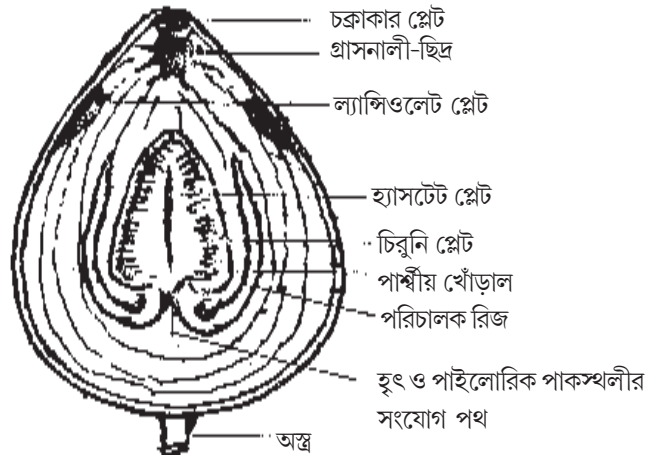
চিত্র নং 10.7.2 : গলদা চিংড়ির বড় করে আঁকা চারটে প্লিওপড (a-b)



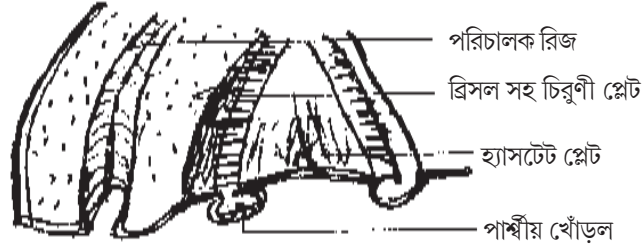
১০.৭.৩ প্রস্থচ্ছেদের রূপরেখা যাতে বিভিন্ন স্তর দেখা যায়।



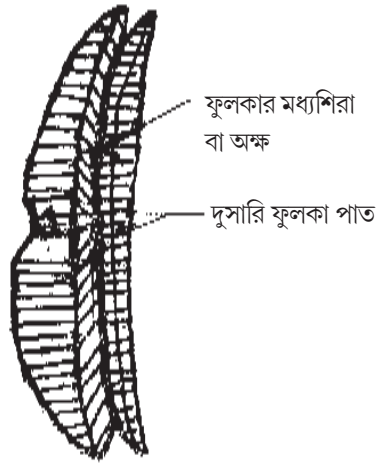
(a) পৌষ্টিক নালী ও তার বিবিধ অংশের রেখচিত্র (পৌষ্টিক গ্রন্থি সহ)



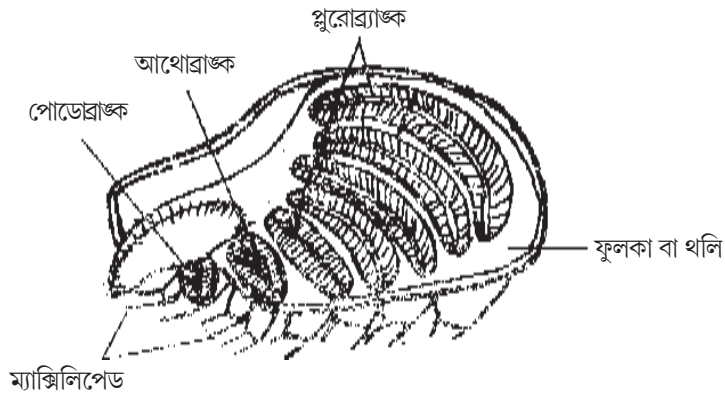
(b) হুৎ-পাকস্থলীর মেঝে ও অন্যান্য দেয়াল সংশ্লিষ্ট অঙ্গাংশ



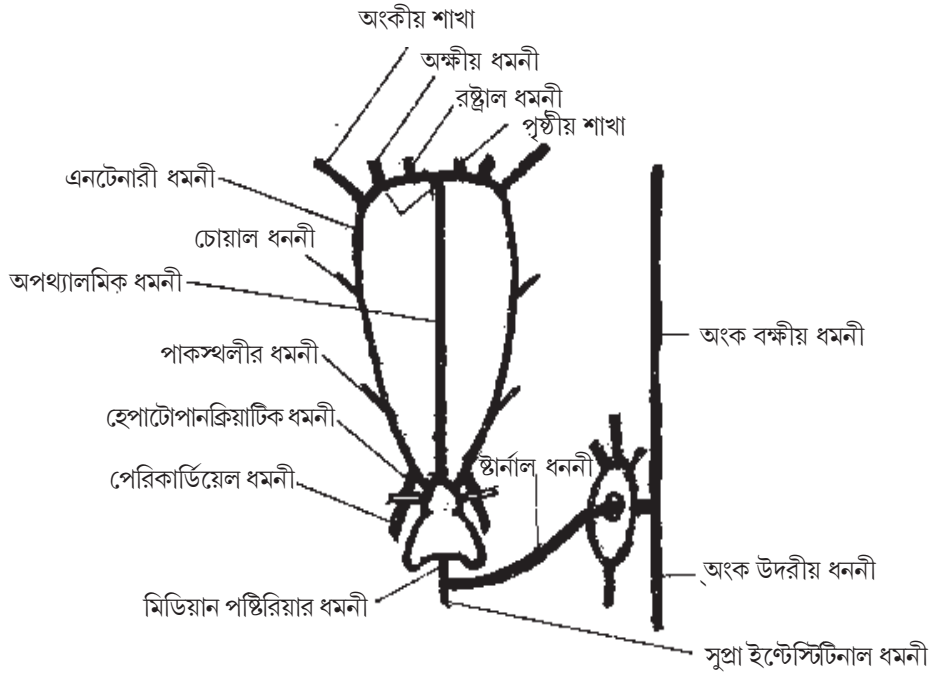
(c) হুং-পাকস্থলীর মেবোর দেয়ালের পড়ন
(বাঁদিকটা আংশিক ঐকে দেখানো)



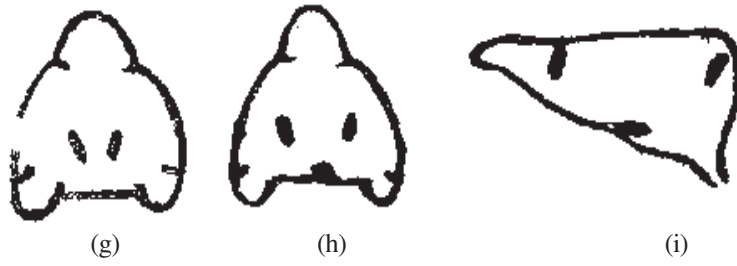
(d) একটি ফুলকার গঠনগত রূপরেখা।



(e) একটি ফুলকা থলির দেয়াল সরিয়ে
আটটি ফুলকার অবস্থান দেখানো হচ্ছে।

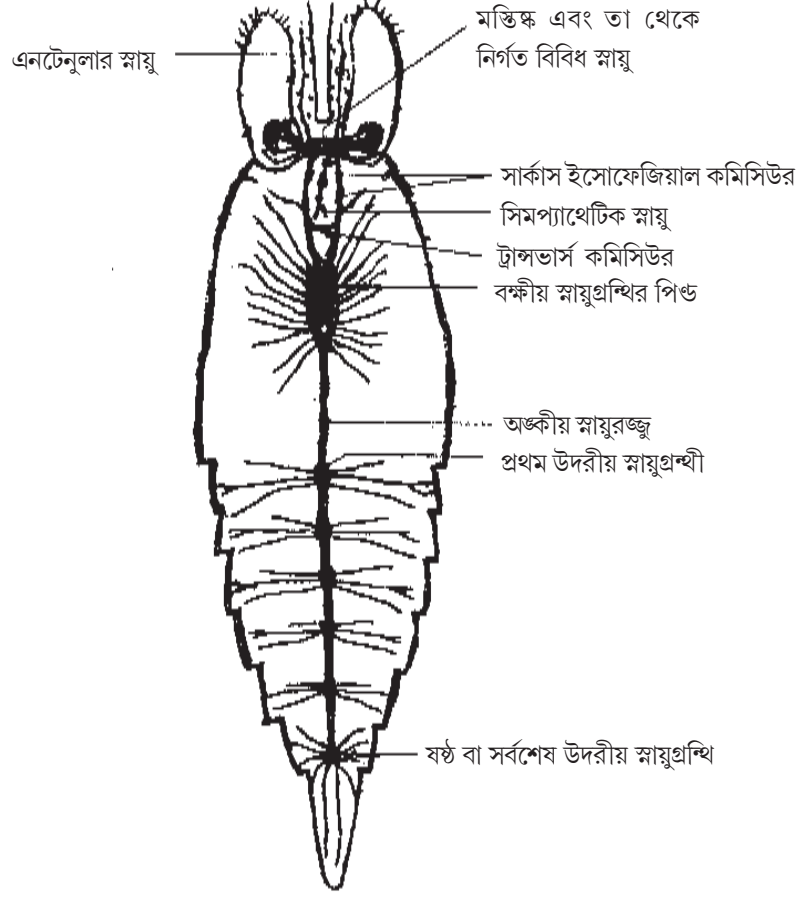


(f) ধমনী তন্ত্র বিন্যাসের সংক্ষিপ্ত রেখচিত্র।

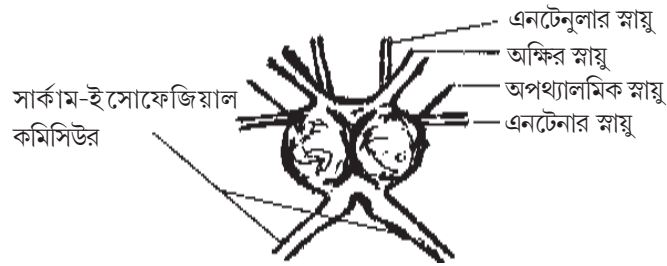


হৃৎপিণ্ডের পৃষ্ঠীয় (g) অংকীয় (h) ও পার্শ্বদেশের (i) রেখচিত্র যাতে অঙ্গিয়ার অবস্থান দেকানো হয়েছে।

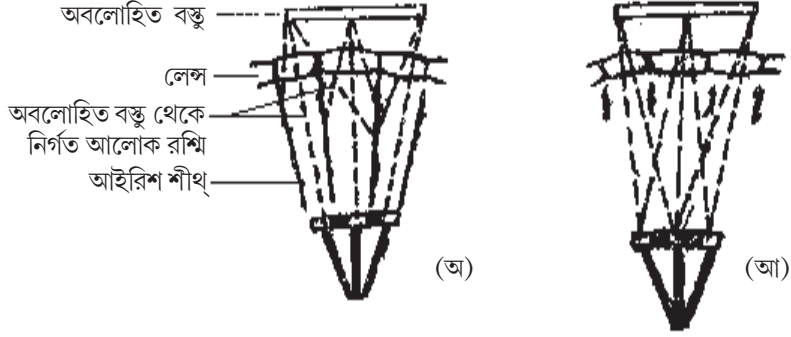
চিত্র নং 10.7.4 (a-i) : চিংড়ির পৌষ্টিক তন্ত্র (a-c) শ্বসনতন্ত্র (d-e) এবং রক্ত-সংবহন তন্ত্রের (g-i) বিভিন্ন অংশের রেখচিত্র



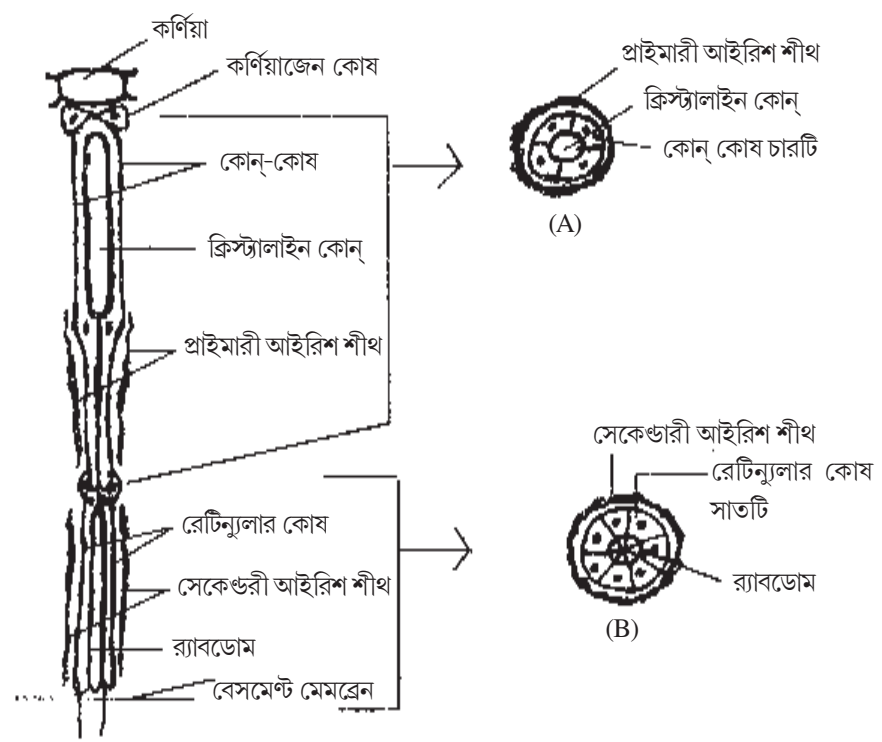
চিত্র নং 10.7.5 : চিংড়ির স্নায়ুতন্ত্রের রেখচিত্র।



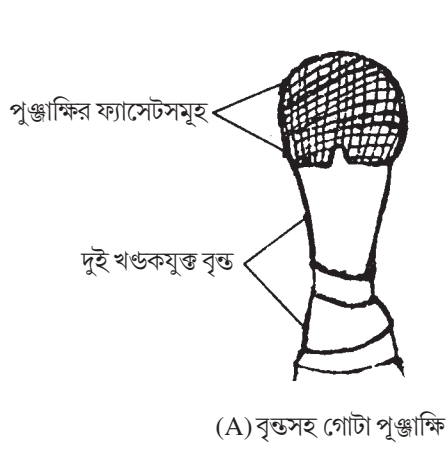
চিত্র নং 10.7.6 : মস্তিষ্ক ও তার থেকে নির্গত স্নায়ুসমূহের রেখচিত্র (বড় করে আঁকা)



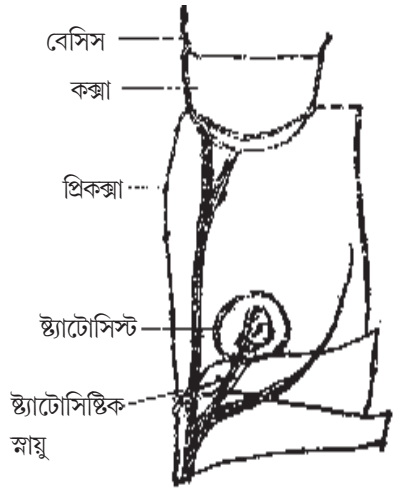
চিত্র নং 10.7.7 : পুঞ্জাক্ষিতে গঠিত এপোজিশন (অ) ও সুপারপজিশান (আ) প্রতিবিম্ব



চিত্র নং 10.7.8 : লম্বচ্ছেদের রেখচিত্র (A) এবং (B) চিত্রে তার দু অংশের প্রস্থচ্ছেদ দেখানো হয়েছে।



চিত্র নং 10.7.9. A-B : পুঞ্জাক্ষির আর দুটি চিত্র।



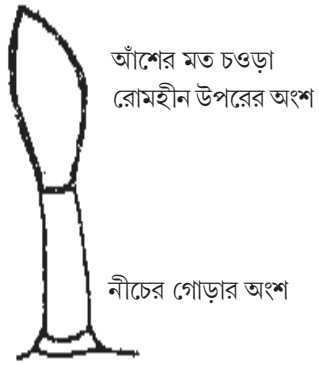
(A) प्रथम एनटेनार (एनटेनिडल) प्रिकम्बु भेतरें स्थित स्त्याटोसिस्ट।



(B) स्त्याटोसिस्ट थलि खुले एने बड़ करे (माइक्रोस्कोपेर तलाय) देखा हछे।



(C) एकटि स्त्याटोसिस्ट सिटा बड़ करे आंका रेखचित्र।

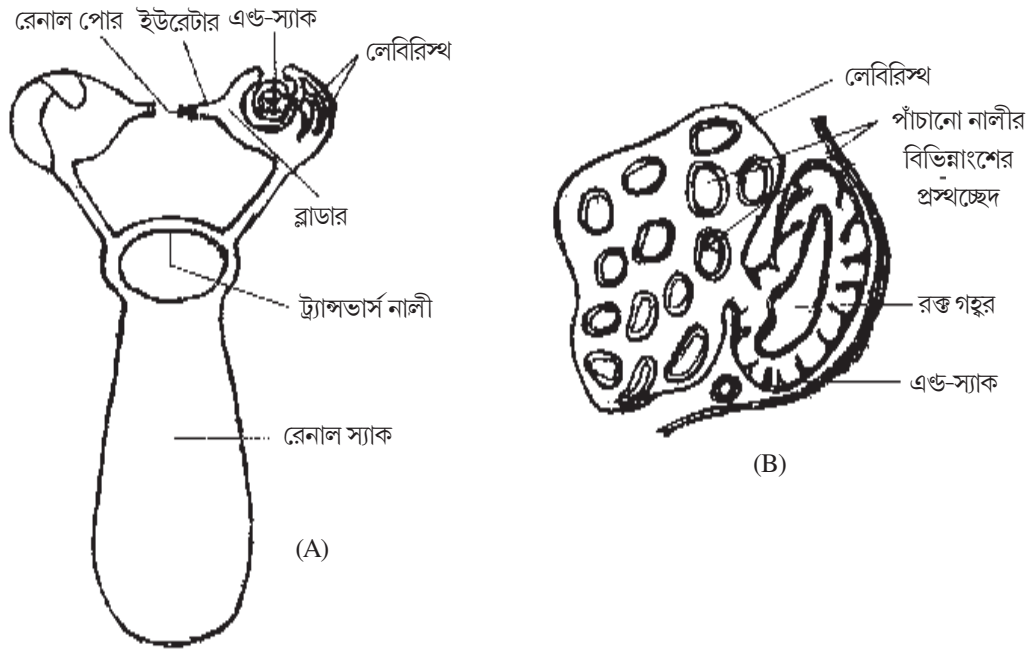


(E) गन्धसुवेदी सिटा

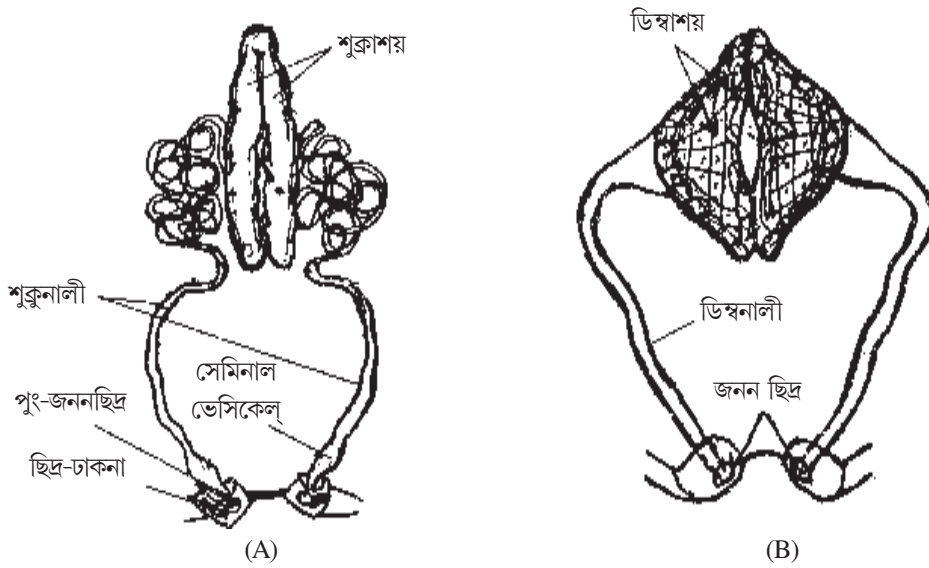


(D) स्पर्शसुवेदी सिटा

चित्र नं 10.7.10.A-G : चिंड़िर विविध ज्ञानेन्द्रिय जनित अङ्गांशेर रेखचित्र।



চিত্র নং 10.7.11 : (A) চিংড়ির রেচনাঙ্গ (ডানদিকের এনটেনারী গ্রন্থিটি উনমুক্ত করে দেখানো হয়েছে) এবং (B) লেবিরিস্থ ও এন্ড-স্যাকের প্রস্থচ্ছেদের রেখচিত্র।



চিত্র নং 10.7.12 : চিংড়ির পুং- (A) ও স্ত্রী (B) জননতন্ত্রের রেখচিত্র।